

Association des Professionnels en Sociologie de l'Entreprise

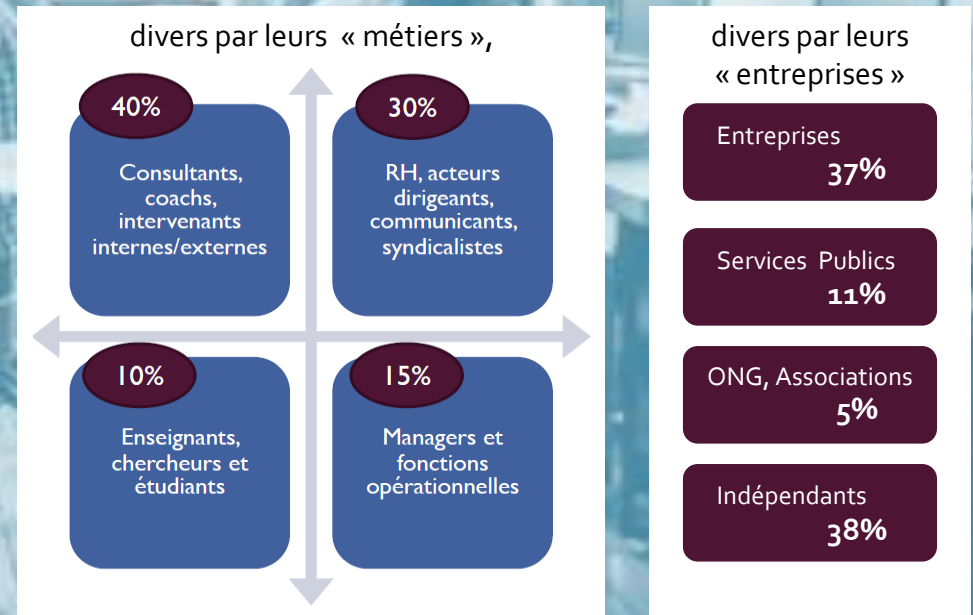
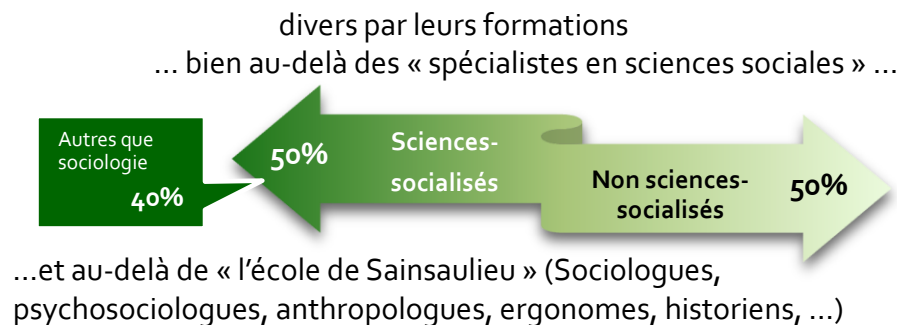
Fondée en 1998

pour comprendre et agir
par un regard sociologique
sur les entreprises

- ✓ des activités et ressources pour décrypter ensemble les contextes contemporains de travail
- ✓ une mise en lumière des impacts réciproques entre entreprise et société
- ✓ un aller-retour entre réalités de terrain et théorie
- ✓ une observation des pratiques d'intervention en entreprise
- ✓ la promotion de la sociologie appliquée comme ressource stratégique d'action

*L'APSE s'adresse à 5000 sympathisants
et adhérents issus d'horizons divers ...
à l'image des entreprises et de la société*

Source: enquête réalisée par l'APSE de décembre 2018 à mars 2019



... à Paris, Aix-Marseille, Toulouse, Lyon, Bordeaux... et demain dans votre région, avec votre aide

Depuis 20 ans, l'APSE a organisé 250 événements animés avec 450 professionnels

rencontres-débats, ciné-débats, déjeuners et moments de convivialité, formations, échanges de pratique, détours ludiques et artistiques...

« L'APSE pour **faire réseau** (physique et virtuel), sortir de l'isolement, trouver des « pairs » confrontés aux mêmes situations, où que l'on soit »

« La **sociologie comme ressource** pour à la fois comprendre, mettre en perspective, réfléchir, parfois se protéger, résister, et surtout agir »

Nos ateliers thématiques de réflexion

Travail
Management
Numérique
Dialogue
Syndicalisme
Intervention
Prospective
...

« L'APSE pour **croiser différentes approches sociologiques, ou avec d'autres disciplines** »

« L'APSE pour être à la fois **conceptuel et pragmatique**, par des formats variés »

Pour les chercheurs : « **la proximité avec le terrain**, son actualité, les praticiens, leur débats mettant en évidence les angles morts des théories »

Source: enquête réalisée par l'APSE de décembre 2018 à mars 2019

Pour nous contacter : contact@apse-asso.fr

Bureau

Greg Lévis (Président)
Philippe Adeline (Secrétaire G. & Trésorier)
May Balabane- Parent du Châtelet (VP)
Blaise Barbance (VP)
Danielle Cerland-Kamelgarn (VP)

Conseil d'Administration

Catherine Boucher, Sophie Bretesché, Alexandre Butin, Dominique Démaret, Jean-Pierre Chiaverini, Carol Dubois, Sylvie Galam, Martine Le Guennec, Grégory Moulin, Damien Rivière, Annie Sauvaget, Anne-Lise Selzer, Muriel Siméon, Bernard Sanson, Jacques Viers, (ex-président.e.s membres de droit) Marie-Hélène Cabé, Geneviève Dahan-Selzer, Christine Dupré, Philippe Robert-Tanguy

Découvrez et inscrivez-vous à ses activités... et bien sûr adhérez:



Notre site web : <http://www.apse-asso.fr/>
et son blog : <http://blog.apse-asso.fr/>

Venez partager l'actualité sociologique en entreprise:



Notre groupe d'échanges sur LinkedIn
<https://www.linkedin.com/groups/2739160/>



Notre page Facebook
<https://www.facebook.com/Professionnels.en.Sociologie.des.Entreprises/>



Notre fil Twitter
https://twitter.com/apse_asso